

MADE IN EUROPE



This product has been developed and manufactured using both raw materials and with production in Europe.

Choose quality, save money, and protect the environment.

(NL) Handleiding

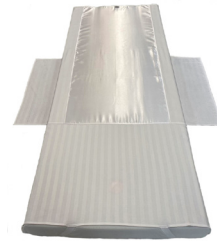
24_20230608_NL

Light Turner / Light Cover

The **Original** One-Layer System



Light Cover - S



Light Cover - M



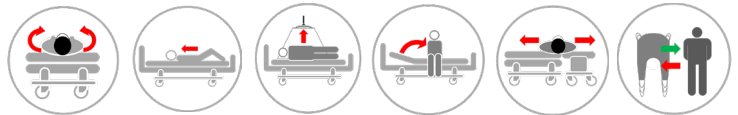
Light Cover - L



Light Turner - L



Light Turner - M



Artikel nr.	HMI nr.	Naam - Maat	UDI-DI/GTIN
<input type="radio"/> MC 001-2654	131094	Light Cover - S	5744001974124
<input type="radio"/> MC 001-2655	125009	Light Cover - M	5744001971208
<input type="radio"/> MC 001-2656	125026	Light Cover - L	5744001971215
<input type="radio"/> MC 002-2700	114964	Light Turner - L	5744001972267
<input type="radio"/> MC 002-2701	114965	Light Turner - M	5744001972274
<input type="radio"/> MC 002-2720	-	Light Cover Export - M	5744001972281
<input type="radio"/> MC 002-2730	-	Light Cover Export - L	5744001972298

Verordening MDR 2017/745 voor medische hulpmiddelen klasse 1



ISO 12 31 03 21

The Original Nordic Human Handling Concept



Distributeur:

Solution²Care

Developed & Manufactured by:



Bedankt voor het kiezen van een product van master care A/S.

Wij raden aan om de gebruikershandleiding grondig te lezen voordat u het product(en) in gebruik neemt.

De informatie in deze handleiding is van toepassing op de getoonde producten, op voorwaarde dat de producten niet zijn gewijzigd of aangepast en dat de producten zijn gebruikt zoals aanbevolen in deze gebruikershandleiding.

Als de klant het product verandert, repareert of gebruikt in andere combinaties dan aanbevolen door master care A/S, is de CE goedkeuring niet langer van toepassing en vervalt de garantie.

Neem bij twijfel contact op met de distributeur Solutions2care BV die Master Care vertegenwoordigt in NL.

MDR (EU) 2017/745:

Producten in deze handleiding zijn CE-goedgekeurd en voldoen aan de geharmoniseerde normen. Dit betekent dat de producten voldoen aan de essentiële gezondheids- en veiligheidsrichtlijnen. Het product/de producten voldoen aan de normen in de Medical Regulation MDR(EU) 2017/745-Klasse 1.

Het beoogde gebruik van het product/de producten:

Geldt voor Light Turner: Het doel is om de wrijving tussen gebruiker en matras te verminderen, om het voor de helper gemakkelijk en zacht voor de gebruiker te maken om te draaien, op en neer te gaan in bed en naar de rand van het bed te gaan. Het product moet altijd gebruikt worden in combinatie met een Satijnen laken van master care A/S. Geldt voor de Light Cover: Het product vermindert de wrijving tegen de ondergrond bij het draaien in bed. Geschikt voor gebruikers met pijn en verminderde mobiliteit in de heup, het bekken en/of de rug.

Correct gebruik van het product:

Schuif de Dress Master over het been/de benen en/of arm(en) van de gebruiker voordat u de kleding over de Dress Master schuift. Als de kleding aan is, verwijder dan de Dress Master door lichtjes, afwisselend, aan de banden te trekken.

Risico beoordeling:

Maak Altijd een risico- en functionele beoordeling van de gebruiker

voordat u het product gebruikt.

Op deze manier is het gebruik van het product voor het aankleden van de gebruiker ergonomisch en juridisch verantwoord.

Kennis van het product/overdracht:

Het is belangrijk dat de gebruiker van het product goed is geïnstrueerd in het gebruik van het product. En de gebruikershandleiding goed heeft gelezen alvorens het product te gebruiken.

master care A/S en onze NL Distributeur 'Solutions2care BV' geeft Voorlichting over het gebruik van master care producten en op onze websites zijn alle gebruikshandleidingen te vinden.

Levensduur:

De levensduur van het product is afhankelijk van gebruik, gewicht client en hoe en vaak het product wordt gewassen en gedroogd. Het product heeft naar verwachting een levensduur van 1 tot 3 jaar bij normaal gebruik (volgens voorschrift) en wassen/drogen.

Producten die niet langer voldoende wrijvingsvermindering bieden voor een gezonde beweging voor zowel helper als gebruiker, moeten worden weggegooid. Producten moeten regelmatig worden geïnspecteerd en als defecte stiksels of gebroken oppervlakken worden gevonden, moet het product worden weggegooid.

Garantie:

master care A/S en Distributeur biedt een Garantie van 2 jaar op materiaal- en fabricagefouten als het product correct gebruikt wordt.

Onbedoelde gebeurtenissen en verwondingen bij verkeerd gebruik: Onbedoelde gebeurtenissen /verwondingen moeten altijd worden gemeld aan de bevoegde nationale autoriteit en aan master care A/S via de distributeur in het huidige land.

master care A/S en onze Distributeurs, zoals Solutions2Care BV, nemen geen verantwoordelijkheid voor persoonlijk letsel of productschade als het product en/of producten zijn gebruikt in strijd met het door de fabrikant aanbevolen beoogde doel of correct gebruik van het product(en).



Handleiding - Light Turner en Light Cover

Inhoudsopgave

Plaatsen van de Light Cover en Light Turner:	bladzijde 2
Light Cover matrashoes, Zelfstandig – gedeeltelijk actieve of zelfredzame gebruiker:	bladzijde 2
Transfer naar op de rand van het bed zitten met de Light Turner:	bladzijde 2
Op de zij draaien van een passieve gebruiker (1 helper):	bladzijde 3
Draaien met een (plafond)lift met tweepuntsjuk (1 helper):	bladzijde 3
Voorkom dat de gebruiker naar beneden glijdt als hij in bed zit:	bladzijde 3
Hoger op in bed plaatsen met de Light Turner/Cover – met 1 helper:	bladzijde 4
Technische specificaties	bladzijde 6



Handleiding - Light Turner en Light Cover

Plaatsen van de Light Cover en Light Turner:



1. Plaats de Light Cover matrashoes met 'This side up' tegen het hoofdeinde. Geleid de elastieken rond de matrashoeken. Vouw de fixatievleugels aan beide zijden van het matras om, zonder het matras op te tillen.



2. De Light Cover - S wordt bovenop een laken geplaatst, in het midden van het matras (ter hoogte van de bips).



3. De Light Turner glijlaken wordt bovenop de satijnen oppervlak van de Light Cover matrashoes geplaatst. Light Turner wordt met 'this side up' naar het hoofdeinde geplaatst.

Light Cover matrashoes, Zelfstandig – gedeeltelijk actieve of zelfredzame gebruiker:



4. Draaien: Met gebogen benen draait de gebruiker het lichaam op zij. Indien nodig kan het bedhek hierbij in gebruik worden genomen.



5. De rug/bips en vervolgens het schoudergebied worden naar achteren bewogen totdat de gebruiker stabiel ligt.



6. In/Uit bed: Bij het in en uit bed gaan wordt het satijnen glijvlak onder het zitvlak van de gebruiker gebruikt om wrijving tijdens het bewegen te verminderen.

Transfer naar op de rand van het bed zitten met de Light Turner:



7. Gebruiker wordt actief of met behulp van de Light Turner naar zijligging gedraaid.



8. De Light Turner wordt in zijlig onder de billen verwijderd. Laat het bed zakken, schuif de benen naar voren richting de vloer. De hoofdsteen kan ook nog omhoog worden gebracht om de gebruiker te ondersteunen.



9. Vraag de gebruiker om op de rand van het bed te komen zitten. LET OP dat de Light Turner ver achter in het bed ligt en niet op de gehele antisliprand. Dat de gebruiker dus alleen op de Light Cover matrashoes zit.

Handleiding - Light Turner en Light Cover

Op de zij draaien van een passieve gebruiker (1 helper):



10. Plaats het Positioning Wedge en de Positioning Cushion aan de kant waar de gebruiker naar toe kijkt en gaat draaien. Plaats het bedhek omhoog. Loop om naar de andere kant van het bed.



11. Nodig de gebruiker uit het bedhek vast te pakken. De helper staat in schredestand, verplaatst gewicht van het voorste naar het achterste been en trekt aan de Light Turner, waardoor de gebruiker in zijligging wordt gedraaid.



12. Plaats eventueel een Back Wedge - Short achter de gebruiker onder de Light Turner en breng het bedhek omhoog.

Draaien met een (plafond)lift met tweepuntsjuk (1 helper):



13. Het tegenover gestelde bedhek staat omhoog. De client ligt op de Light Turner. Plaats het hoofdkussen iets op zij, en plaats het Positioning Cushion en Positioning Wedge aan de kant waar de client heen gaat draaien.



14. Plaats de Light Turner met de lussen aan de tweepuntsjuk van de lift. Breng de Light Turner omhoog totdat de gebruiker zich in een hoek van 45 graden bevindt. Duw de billen van de gebruiker en vervolgens het schouder iets naar achteren.



15. Draai de gebruiker goed op de zijkant. Duw indien nodig, nog een stukje terug op bed. Plaats het been op het Positioning Cushion. Pas indien nodig de positie van het hoofd en de armen aan.

Voorkom dat de gebruiker naar beneden glijdt als hij in bed zit:



16. Zorg ervoor dat het bekken van de gebruiker in de juiste positie in het bed staat. Breng altijd de kniebocht omhoog voordat u de hoofdsteun hoger zet.



17. Plaats de Positioning Wedges - XS onder beide dijen voor extra ondersteuning. Ze zijn zo geplaatst dat de buitenkant van de dij wordt ondersteund voordat het hoofdsteun omhoog wordt geplaatst.



18. Plaats de Positioning Cushion - S onder de voeten zodat de gebruiker niet naar beneden kan glijden. Breng het hoofdeinde omhoog, en let hierbij op de positie van de heup en schouders.

Handleiding - Light Turner en Light Cover

Hoger op in bed plaatsen met de Light Turner/Cover – met 1 helper:



19. Plaats de 2 handgrepen vanaf elke kant van het bekken aan zowel de linker- als rechterkant van het tweepuntsjuk.
Breng de gebruiker iets omhoog en schuif de gebruiker omhoog.



20. Alternatief: Verhoog de voetensteun. De helper ondersteunt de enkels van de gebruiker terwijl de gebruiker zich zelf omhoog duwt in bed.

Productkwaliteit - Zorgkwaliteit - Levenskwaliteit



Handleiding - Light Turner / Light Cover

Technische specificaties

Materiaal:

Light Cover: 50 % Polyester en 50 % Katoen. **Glijgedeelte:** 100 % Polyester. **Handgreep:** 100 % Polyester.

Light Turner: 100 % Polyester.

ISO certificeringen:

ISO 12952-1:2015

Textiel - Beoordeling van de ontvlambaarheid van beddengoed - smeulende sigaret voor ontstekingsbron.

Artikel nr. - Product Naam:	Maat:	Glijdenddeel:	Handgrepen:	Max. gebruik- er gewicht:
MC 001-2654 - Light Cover - S	L 99 x B 200 cm	L 99 x B 65 cm	-	200 kg
MC 001-2655 - Light Cover - M	L 200 x B 85 cm	L 140 x B 65 cm	-	200 kg
MC 001-2656 - Light Cover - L	L 200 x B 85 cm	L 200 x B 65 cm	-	200 kg
MC 002-2700 - Light Turner - L	L 200 x B 140 cm	L 200 x B 140 cm	28	200 kg
MC 002-2701 - Light Turner - M	L 145 x B 140 cm	L 145 x B 140 cm	20	200 kg
MC 002-2720 - Light Cover Export - M	L 195 x B 83 cm	L 140 x B 63 cm	-	200 kg
MC 002-2730 - Light Cover Export - L	L 195 x B 83 cm	L 195 x B 63 cm	-	200 kg

Waarschuwing



Laat de gebruiker nooit alleen achter op het product wanneer het op de rand van het bed ligt.



Verlaat het product nooit op de vloer.



Zorg er Altijd voor dat gebruiker niet verstrikt raakt in lussen/banden.



Laat client nooit alleen op 't product liggen terwijl het is aangesloten op een (plafond)lift.



Mag niet als tilband worden gebruikt! Alleen combineren met lift met tweepuntsjuk voor draaien in bed.



Zorg ervoor dat alle relevante remmen geactiveerd zijn voordat u de gebruiker overplaatst



CE- certificatie:

it product is CE-goedgekeurd en voldoet aan de geharmoniseerde normen. Dit betekent dat de producten voldoen aan de essentiële gezondheids- en veiligheidsrichtlijnen. Het product/de producten voldoen aan de normen in de Medical Device Regulation (EU) 2017/745 kl. 1.

Voor meer informatie, video's, quick gids zie onze websites.

Gebruikersgewicht:

Advies max. gebruikersgewicht: 200 kg.



Strijken:

Niet strijken.



Wassen:

Dit product kan in de wasmachine op max. 85 °C worden gewassen. Voorzichtig wassen en drogen verlengt de duurzaamheid aanzienlijk.



Stomerij:

Niet stomen.



Reinigingsmiddel pH level:

Dit product verdraagt was- en desinfectiemiddelen met pH-waarde tussen 5-9.



Bleken:

Niet bleken.



Droogtrommel:

Dit product mag alleen voorzichtig op max. 40°C worden gedroogd. Aan de lucht drogen verlengt de duurzaamheid aanzienlijk.



Onderhoud:

Over regelmatig visuele inspecties uit en bij voorkeur voor elk gebruik. Let op gescheurde stof, naden of banden. Producten met hoge wrijving of andere tekortkomingen moeten worden weggegooid en z.n. vervangen.



Wasverzachter:

Gebruik *nooit* wasverzachter, dit vermindert de glij-eigenschappen aanzienlijk.



Handleiding:

Lees de gebruikershandleiding altijd grondig door voordat u het product gebruikt.



Oppervlakte reiniging:

Het oppervlak van dit product kan worden gereinigd met een natte doek en zeep.



Beschikbaarheid:

Zorg er Altijd voor dat u de lokale richtlijnen volgt bij het weggooiden van het product.



Ontsmettingsmiddelen:

Dit product verdraagt alcoholische ontsmettingsmiddelen met een pH waarde tussen 5-9.

Vind ons op:



Distributeur:

SolutionCare



master-care.dk